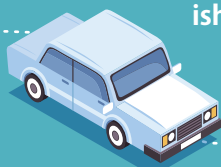
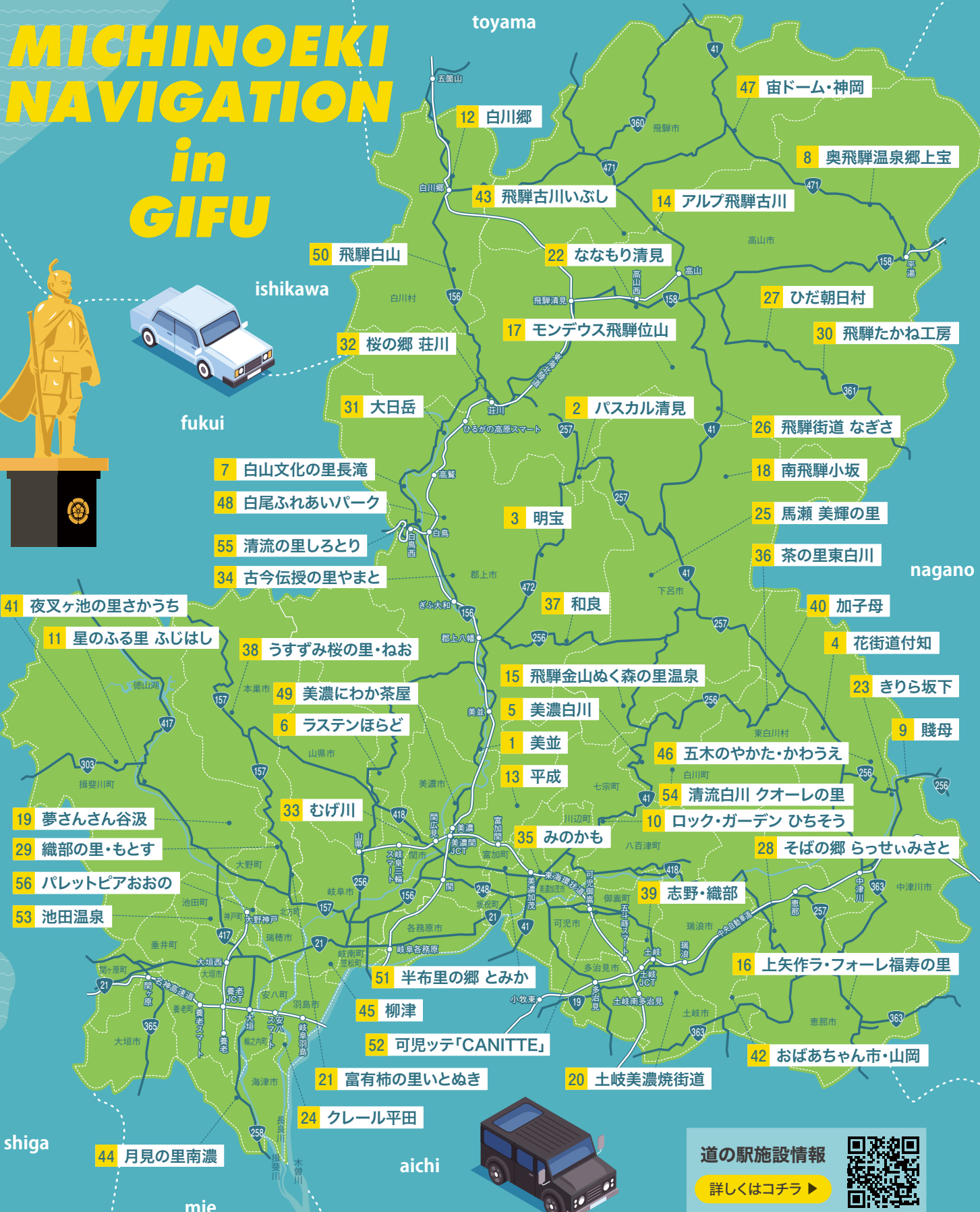


# MICHINOEKI NAVIGATION in GIFU



fukui



shiga

aichi

mie

## 岐阜県 道の駅 MAP

岐阜県の道の駅は全 56 箇所  
※番号は国土交通省により登録された順番です。

00 ※2024年10月現在、国土交通省の登録が発表されているものです。



総人口  
約191万人



面積  
10,621.29km<sup>2</sup>



岐阜の「木」といえば  
イチイ



岐阜の「鳥」といえば  
ライチョウ



岐阜の「花」といえば  
れんげ草

日本のほぼ中央に位置し、7つの県に囲まれた数少ない内陸県のひとつ。  
北部の飛騨地域は標高 3000m を超える山々が連なり、  
一方、南部の美濃地域は木曾三川が流れる。

道の駅施設情報

詳しくはコチラ ▶

