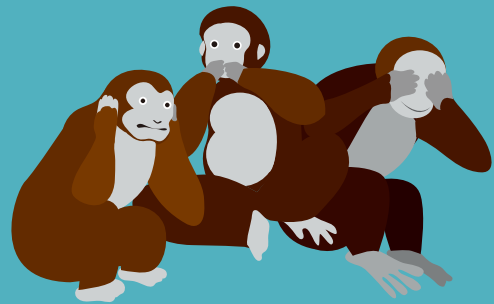
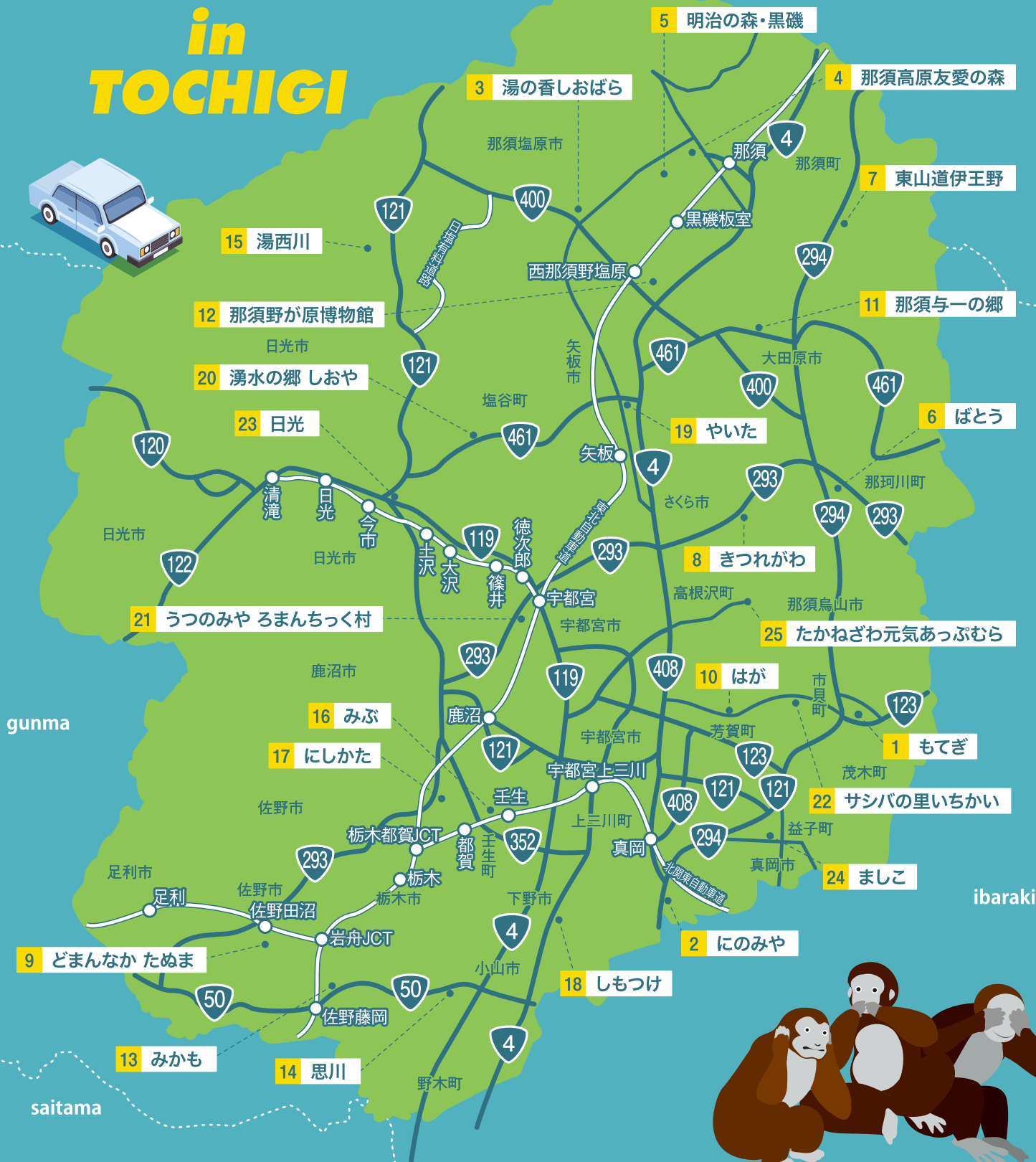


MICHINOEKI NAVIGATION in TOCHIGI

fukushima



栃木県

道の駅 MAP

栃木県の道の駅は全 25 箇所

総人口
約 191 万人

面積
6,408.28 km²

栃木の「木」といえば
トチノキ

栃木の「鳥」といえば
オオルリ

栃木の「花」といえば
ヤシオツツジ

日本のほぼ真ん中に位置する栃木県。南部は首都圏、北部には大自然が広がる。鬼怒川温泉や日光湯元温泉、那須温泉郷などの温泉、東照宮や輪王寺などの世界遺産、中禅寺湖や戦場ヶ原、那須岳や那須高原などさまざまな観光資源が豊富な県。