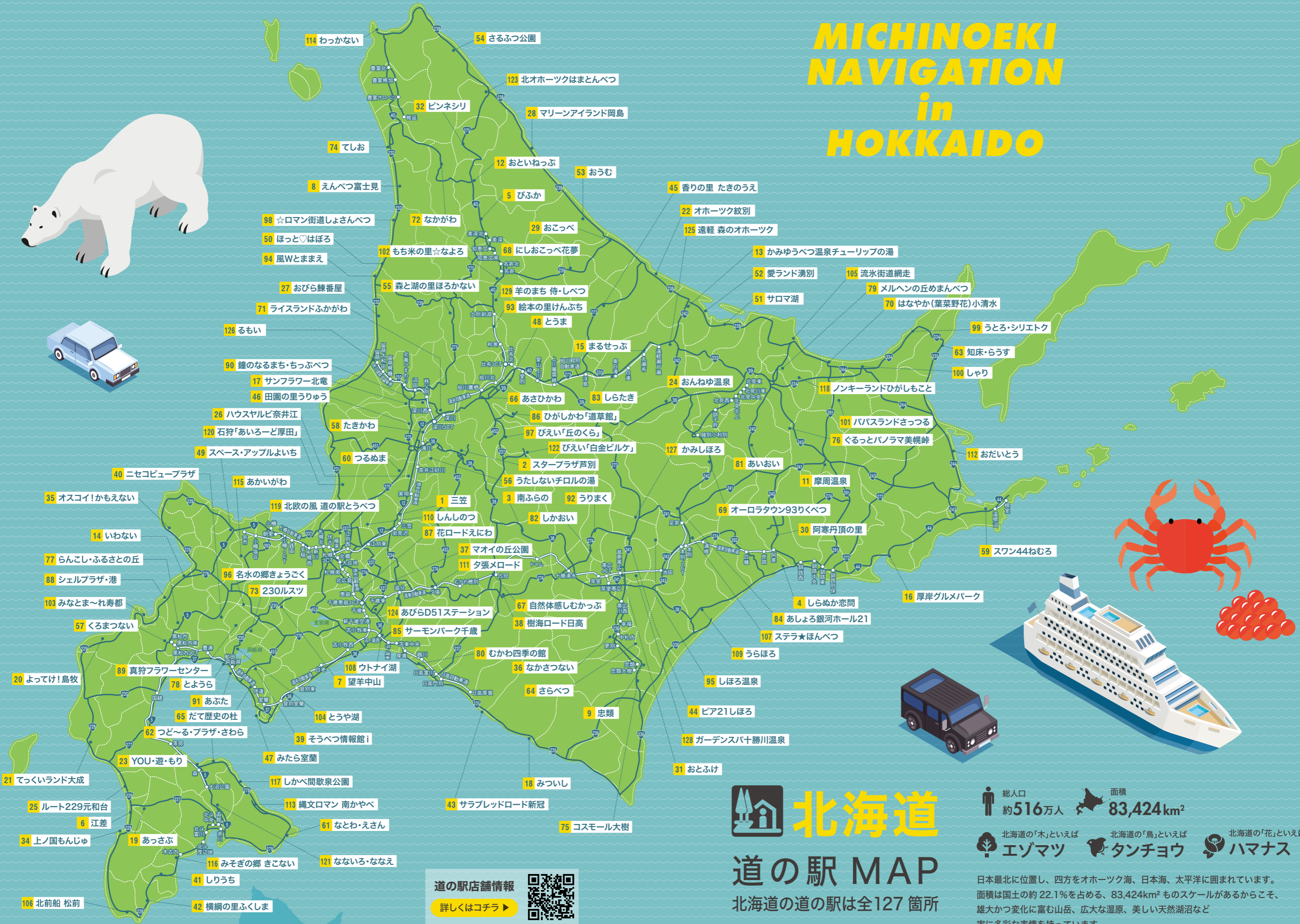
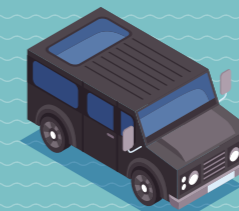
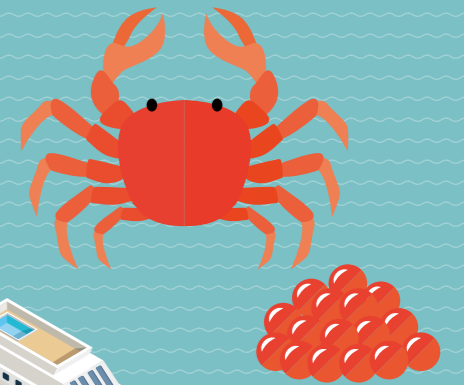
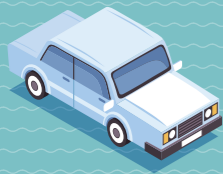
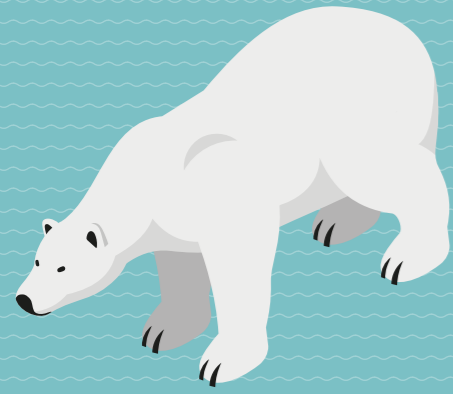


# MICHINOEKI NAVIGATION in HOKKAIDO



- 114 わっかない
- 54 さるふつ公園
- 123 北オホーツクはまとんべつ
- 28 マリーンアイランド岡島
- 74 てしお
- 12 おといねっふ
- 53 おうむ
- 8 えんべつ富士見
- 5 びふか
- 45 香りの里 たきのうえ
- 22 オホーツク紋別
- 125 遠軽 森のオホーツク
- 98 ☆ロマン街道しよさんべつ
- 72 なかがわ
- 29 おこっぺ
- 50 ほっと♡はぼろ
- 102 もち米の里☆なよろ
- 68 にしおこっぺ花夢
- 13 かみゆうべつ温泉チューリップの湯
- 52 愛ランド湧別
- 105 流水街道網走
- 94 風Wとままえ
- 55 森と湖の里ほろかない
- 129 羊のまち 侍・しべつ
- 93 絵本の里けんぶち
- 48 とうま
- 27 おびら鯨番屋
- 71 ライスランドふかがわ
- 126 るもい
- 90 鐘のなるまち・ちっふべつ
- 17 サンフラワー北竜
- 46 田園の里うりゅう
- 26 ハウスヤルビ奈井江
- 120 石狩「あいりーど厚田」
- 49 スペース・アップルよいち
- 40 ニセコビュープラザ
- 115 あかいがわ
- 35 オスコイ!かもえない
- 14 いわない
- 77 らんこし・ふるさとの丘
- 88 シェルプラザ・港
- 103 みなとま〜れ寿都
- 57 くるまつない
- 119 北欧の風 道の駅とうべつ
- 110 しんしのつ
- 87 花ロードえにわ
- 37 マオイの丘公園
- 111 夕張メロード
- 96 名水の郷きょうごく
- 73 230ルツ
- 124 あびらD51ステーション
- 85 サーモンパーク千歳
- 67 自然体感しむかつぶ
- 38 樹海ロード日高
- 80 むかわ四季の館
- 36 なかさつない
- 64 さらべつ
- 20 よってけ!島牧
- 89 真狩フラワーセンター
- 78 とよら
- 91 あぶた
- 65 だて歴史の杜
- 104 とうや湖
- 39 そうべつ情報館i
- 47 みたら室蘭
- 21 てっくいランド大成
- 25 ルート229元和台
- 6 江差
- 34 上ノ国もんじゅ
- 19 あっさぶ
- 116 みそぎの郷 きこない
- 41 しりうち
- 42 横綱の里ふくしま
- 117 しかべ間歌泉公園
- 113 縄文ロマン 南かやべ
- 61 なとわ・えさん
- 121 なないろ・ななえ
- 106 北前船 松前

## 北海道 道の駅 MAP

北海道の道の駅は全127箇所

道の駅店舗情報  
詳しくはコチラ ▶

総人口 約516万人 面積 83,424km<sup>2</sup>

北海道の「木」といえば エゾマツ 北海道の「鳥」といえば タンチョウ 北海道の「花」といえば ハマナス

日本最北に位置し、四方をオホーツク海、日本海、太平洋に囲まれています。面積は国土の約22.1%を占める、83,424km<sup>2</sup>ものスケールがあるからこそ、雄大かつ変化に富む山岳、広大な湿原、美しい天然湖沼など実に多彩な表情を持っています。