

MICHINOEKI NAVIGATION in ISHIKAWA TOYAMA NIIGATA



道の駅施設情報

詳しくはコチラ▶

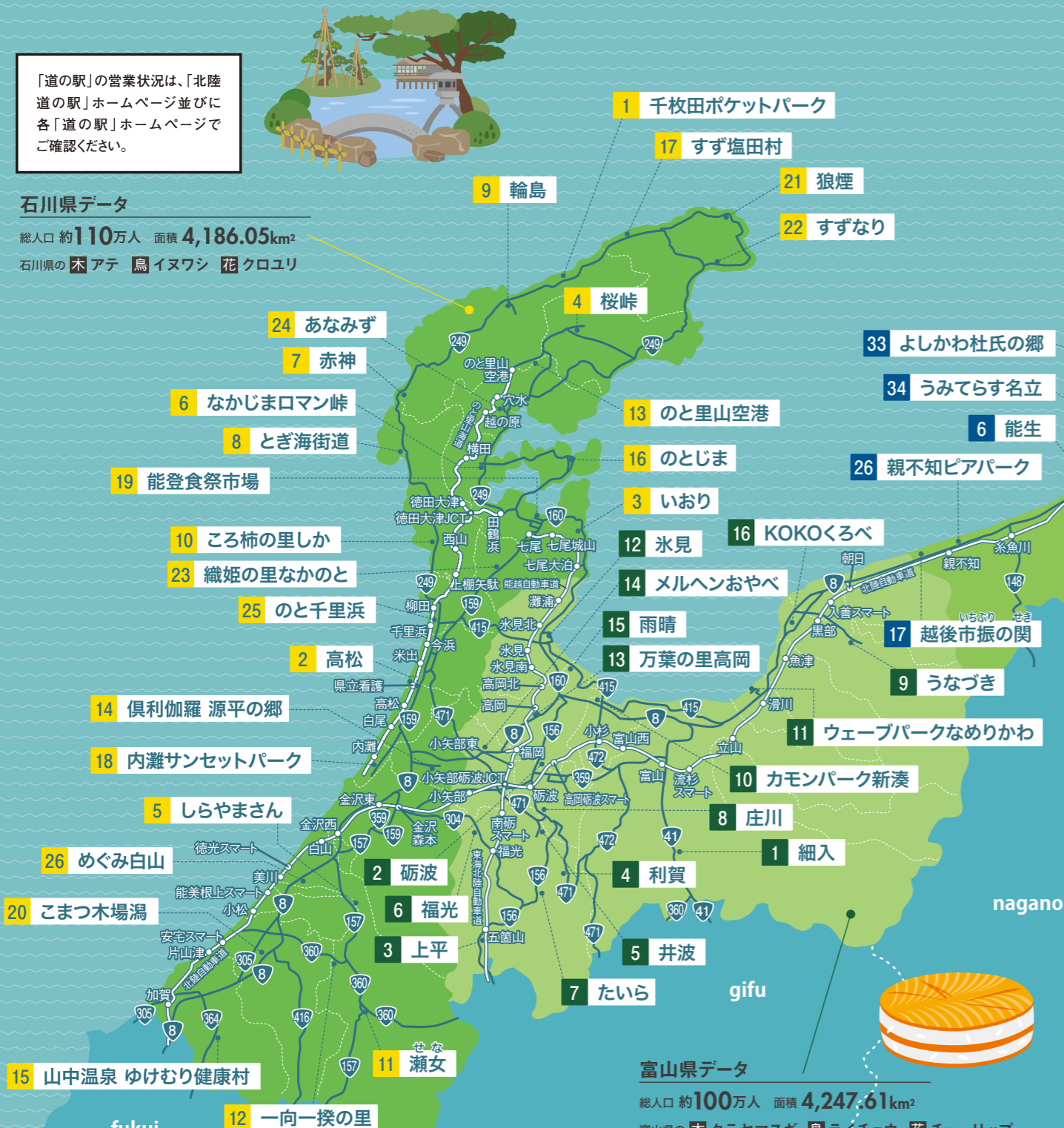


北陸は
本州中央部に位置する中部地方のうち
日本海側に面した地域。
豪雪地帯として知られるが、
沿岸部と内陸部では
積雪量に大きな差がある。

「道の駅」の営業状況は、「北陸道の駅」ホームページ並びに各「道の駅」ホームページでご確認ください。

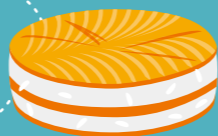
石川県データ

総人口 約110万人 面積 4,186.05km²
石川県の 木 アテ 鳥 イヌワシ 花 クロユリ



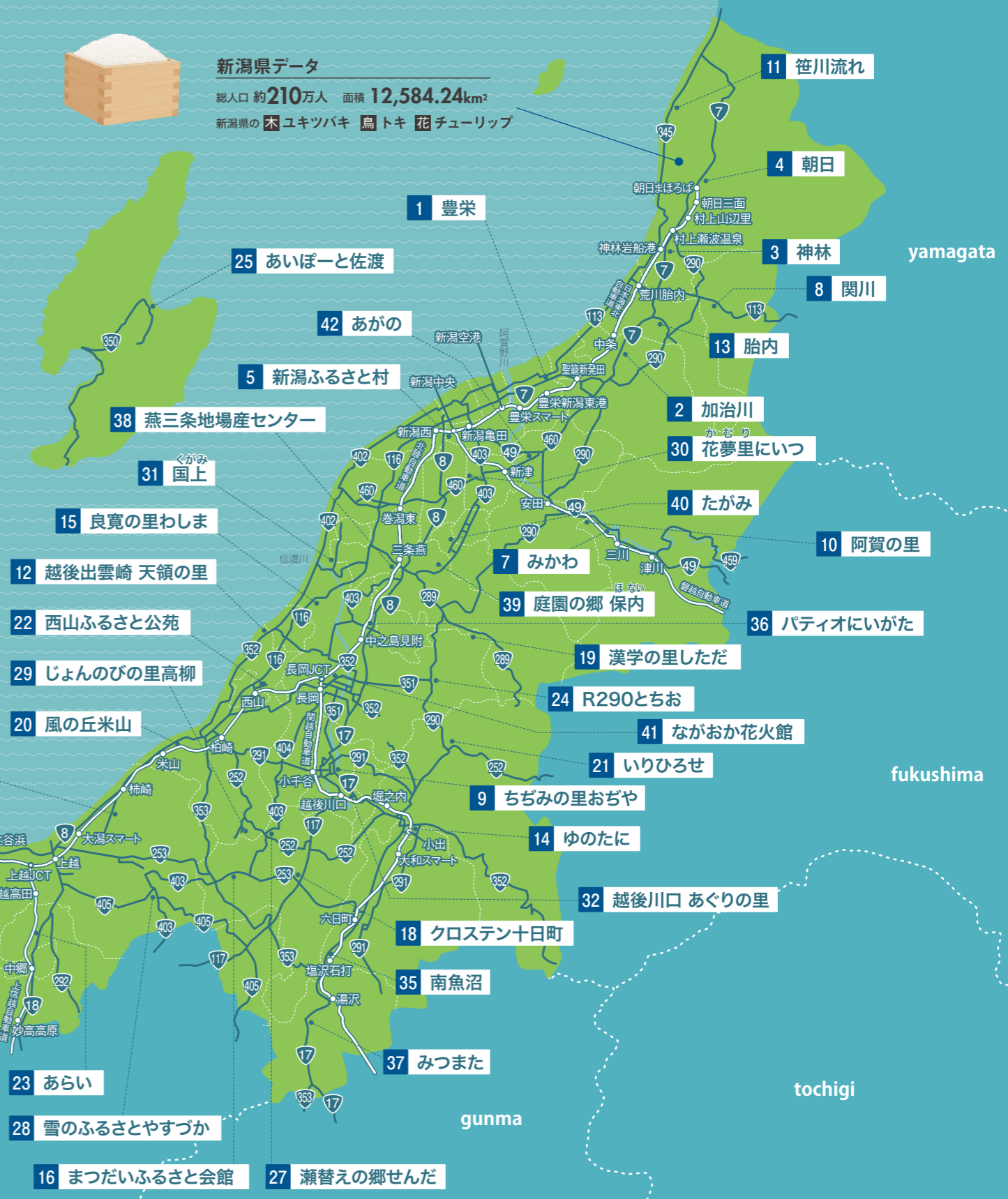
富山県データ

総人口 約100万人 面積 4,247.61km²
富山県の 木 タテヤマスギ 鳥 ライチョウ 花 チューリップ



新潟県データ

総人口 約210万人 面積 12,584.24km²
新潟県の 木 ユキツバキ 鳥 トキ 花 チューリップ



石川県・富山県・新潟県

道の駅 MAP

※番号は国土交通省により登録された各県ごとの順番です。

石川県の道の駅は全 26 箇所
富山県の道の駅は全 16 箇所
新潟県の道の駅は全 42 箇所

信濃川と阿賀野川の清らかな水と肥沃な大地が育むお米が有名な新潟県に、立山連峰から富山湾までの高低差のある地形で豊かな農産物が生産される富山県、加賀百万石の領地として栄え、伝統文化が今に受け継がれる石川県。佐渡金山遺跡や黒部ダム、能登半島に加え、スキー場や温泉など観光スポットも充実。